

Schweizer. General-Agentur für Auswanderung
ROMMEL & C^{ie}, BASEL

12 Centralbahnplatz 12, neben dem Hôtel Euler.

Patentirt durch die Schweiz. Bundesbehörde auf Baarhinterlage von Fr. 150,000
 Passagier-Expeditionen I., II. und III. Classen nach allen transatlantischen Ländern, Nord-, Central-, Süd-Amerika und Australien, Vereinigte Staaten incl. Californien, Brasilien, Argentinien, Chile etc.
 Amerik. Bank- und Wechsel-Geschäft. — Auszahlungen in Amerika.

Vertreter:

- in Zürich: Rud. Bolliger-Fisler, 22 Ob. Löwenstrasse.
- „ St. Gallen: Ed. Hohl, Neugasse.
- „ Schaffhausen: Ferd. Brüttsch am Schwertplatz.
- „ Bern: Filialbureau 2 Theaterplatz.
- „ Chur: Johannes Naef.
- „ Genf: Alb. Bruel, 4 rue de Lausanne.
- „ Lausanne: Ruffieux & Ruchonnet.
- „ Neuchâtel: A. V. Müller, Café Suisse.
- „ Luzern: Hans Widmer.

PHARMACIE ROHN

C. Gandillon successeur

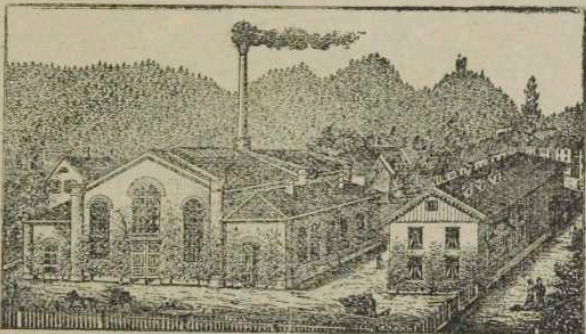
— Rue du Mont-Blanc 10, GENÈVE. —

Remède Peschier contre le ver solitaire

Essence de salsepareille jodurée.

EMIL MERTZ & Cie., BASEL, Maschinenfabrik. Eismaschinen nach neuestem System durch Compression, Patent Emil Mertz. Luftkühlung durch Circulation kalter Flüssigkeit. Luftreinigungs- und Kühlapparate zur Kellerrückführung, Ventilatoren, Flaschenfüll-, Spühl- und Verkork-Maschinen.

SPECIALITÄT:
 Messerputzmaschinen, Brodschneidmaschinen, Kaffemöhlen & Röster, Petrolmessapp., Pumpen, Schläuche



COMPLETE
 Wasch-Einrichtungen, Mangen, Auswindmaschinen, Waschröge, Leiern — Pumpen

G. Leberer, mechan. Werkstätte, Töss b/Winterthur.