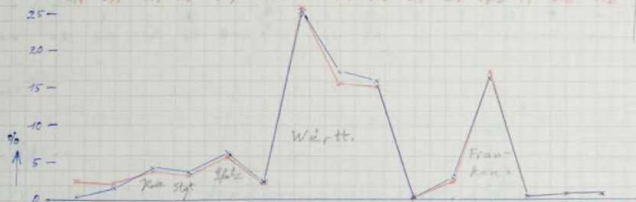


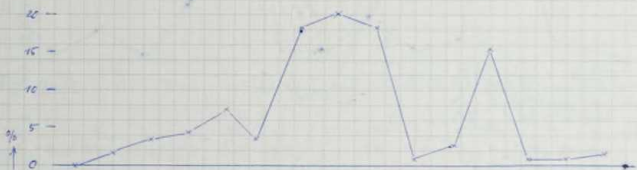
A. Zählung aller Personen der L. bis 7. gen. (Kaiserliche); bei 24 Lücken also
250-24 = 231 Personen, auf 100 rechl. Bete verteilt

Ortsch.	1	2	4	50	51	52	55	55	56	59	61	64	66	7	(4449)	Sum.
Anzahl:	1	4	10	9	75	6	58	40	37	1	8	38	1	2	2	231
%	0.4	1.7	4.3	3.9	6.5	2.6	25.1	17.3	16.0	0.4	3.0	16.4	0.4	0.9	0.9	99.4
	2.9	2.9	3.9	3.5	5.9	2.4	25.9	15.7	15.3	0.4	2.7	12.3	4.7	6.2	6.8	100.1



B. Zählung mit der 7. Abzählung (Kaiserliche); bei 16 Lücken 110 Personen:

Anzahl:	0	2	4	5	8	4	20	22	20	1	3	14	1	1	2	110
%	0	1.8	3.6	4.5	7.3	3.6	18.2	20.0	18.2	0.9	2.7	12.7	0.9	0.9	1.8	99.9



Beide Ergebnisse sehr ähnlich. Es zeigen sich 2 Hauptgebiete:

		A.	B.
<u>Württemberg</u>	50 Stuttgart	3.7	4.5
	54 Kallborn	25.1	18.2
	55 Leutlingen	17.3	20.0
	56 Ulm	16.0	18.2
		62.5	60.9
<u>Franken</u>	61 Würzburg	3.0	2.7
	64 Nürnberg	16.4	12.5
		19.4	15.2
<u>Spess</u>	51 Lichtenf.	6.5	7.3
<u>Köln</u>	4 Kallf.	4.3	3.6
<u>Württemberg</u>	1/14 Bie., Kallf.	3.0	2.7
<u>Sonstige lt. 52, 46, 57</u>		3.4	5.4
<u>Auch</u>	()	0.9	1.8

Sum. 1899.06.20

Letz. Ausfüllung der Lücken mit dem Ortswimmern der Kinder.

S. Rösch.!