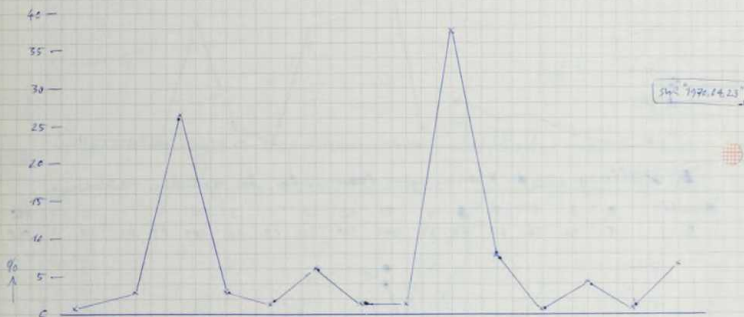


Lege für Amelia Lisch (gen):

A. 2 bis 7 Gen. (108er-Kiste), bei 89 Lücken also $255 - 89 = 166$ Personen, auf 61 Orte verteilt.

Orts-Nr.:	1	173	21	27	27	4	5	61	62	64	73	75	(93)	(95)	
Anzahl:	1	18	26	25		40			75			70			
Anzahl:	1	5	44	5	2	10	2	2	62	13	1	7	1	11	166
%	0.6	3.0	26.5	3.0	1.2	6.0	1.2	1.2	37.4	7.8	0.6	4.2	0.6	6.6	99.9



Füllt man die Lücken der A.-t. mit den Ortsnummern der Kinder (rot in der Tabelle), so ergibt sich:

Anzahl:	1	19	52	7	9	12	4	2	90	24	1	7	1	31	255
%	0.4	4.3	20.4	2.7	3.5	5.1	1.6	0.8	35.3	9.4	0.4	2.7	0.4	12.2	

