

Specialgeschäft für Beton- u. Monirbau

# Franz Schlüter, Dortmund

Bau-Ausführung für Hoch- u. Tiefbau

Betonbau,

Betoneisenbau, Cement-Waaren

Specialitäten:

Brücken, feuer- und tropfsichere Dächer,  
Decken, Wasserbehälter, Wasserthürme,  
Thurmummantelungen,

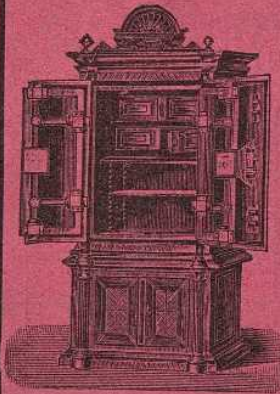
Kanalisation, Wasserbau, Fundamente

Stegementdielen-Ausführungen, Asphalt-Arbeiten.

Kostenanschläge. Berechnungen. Ia. Referenzen.

## H. Grummich & Co., Dortmund

Inhaber: Hugo Grummich.



Spezialität:

Geld-, Bücher- u. Dokumentenschränke

mit gehärtetem Stahl verpanzert  
sowie

alle Arten Wertgelasse

Uebernahme

ganzer Gewölbe-Einrichtungen  
(Stahlkammern)

Lieferant der Sparkassen, Kirchen-  
kassen, Kämmerkassen, landwirt-  
schaftlichen Genossenschaften etc.

Fabrik und Lager: Goethestrasse 14

(Haltestelle der elektrischen Bahn)

Preise gratis und franko.

Weitgehendste Garantie.