

Gegründet
1870.

Telefon
887.

Kaufhaus

D. Barme, Nachf. Langerfeld.
Inh. Carl Barme.

Manufaktur-
Waren

Bett-
Waren

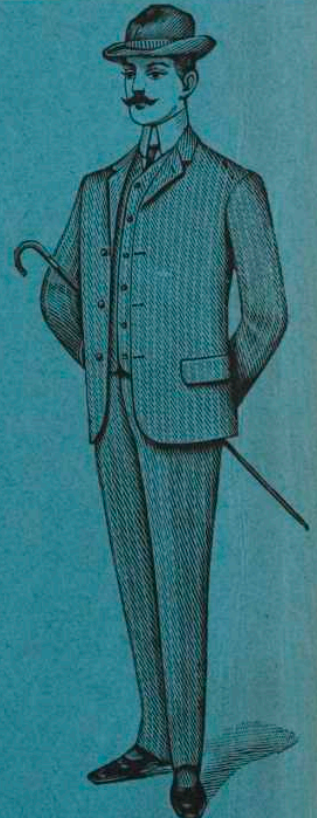
Ganze
Ausstattungen

Erstklassige Herren- und Knaben-Garderoben.



Special-Abteilung
für bessere
Herren-Garderoben
nach Mass.

Stets grosses Lager
deutscher
und englischer
Stoffe.



In meiner Schuhwaren-Abteilung gelangen nur beste Fabrikate zum Verkauf.