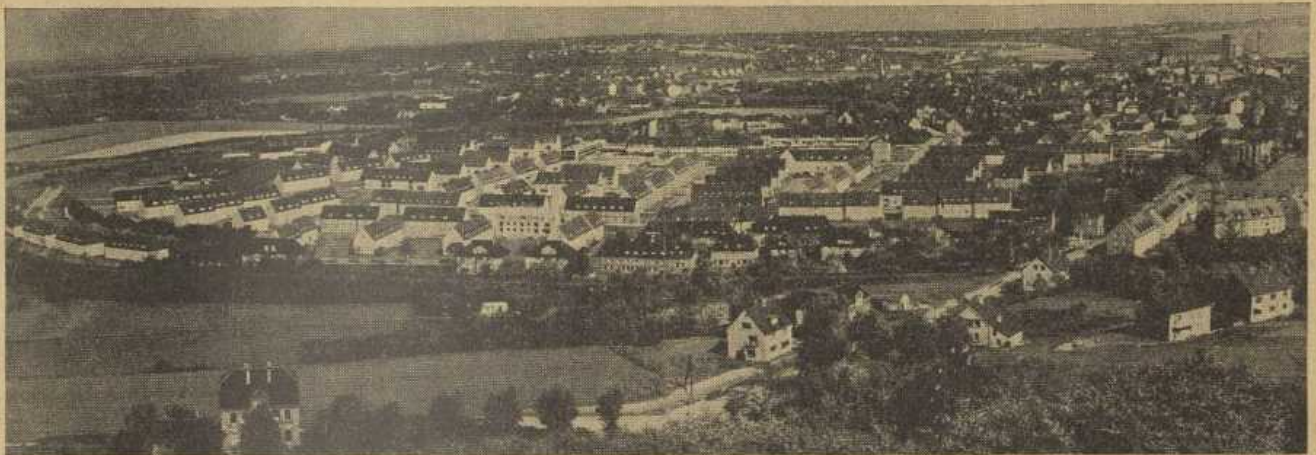


Stadt Hattingen

(Alphabetisches Namenverzeichnis)



Hattingen-Ruhr

Aufstrebende Stadt an Berg, Wald und Wasser zwischen der reizvollen Waldlandschaft des Sauerlandes und dem eisenschaffenden Revier; kulturelles und wirtschaftliches Zentrum sowie Verkehrsknotenpunkt des Nordkreises Ennepe-Ruhr; neuer Südstadtteil mit modernen Schulneubauten, mittelalterlicher Stadtkern in der Abgeschlossenheit von Lärm und Verkehr; selten schönes Häuserrund mit romantischen Gassen und Winkeln um den erhöhten Kirchplatz mit der alten Wehrkirche St. Georg, altes Rathaus im Renaissancestil aus dem Jahre 1576 (Heimatemuseum mit Konzertsaal).

Wanderungen in den ausgedehnten Stadtwald auf dem Schulenberg mit gepflegten Wegen und guten Rastplätzen, mit Aussichtsturm (160 Meter ü. d. M.) und Parkhotel; Ausgangspunkt für Ausflüge in die herrliche nähere und weitere Umgebung.

Vielseitige Industrie mit bedeutenden Unternehmen. Ansiedlungsmöglichkeiten für Industriebetriebe. Eisenbahn-, Bus- und Straßenbahnverbindungen von und nach allen Richtungen.

Auskunft und Prospekt: Verkehrsverein Hattingen, Bahnhofstraße 20, Ruf 23 96, und Stadtverwaltung (Rathaus), Ruf 20 51 - 55.