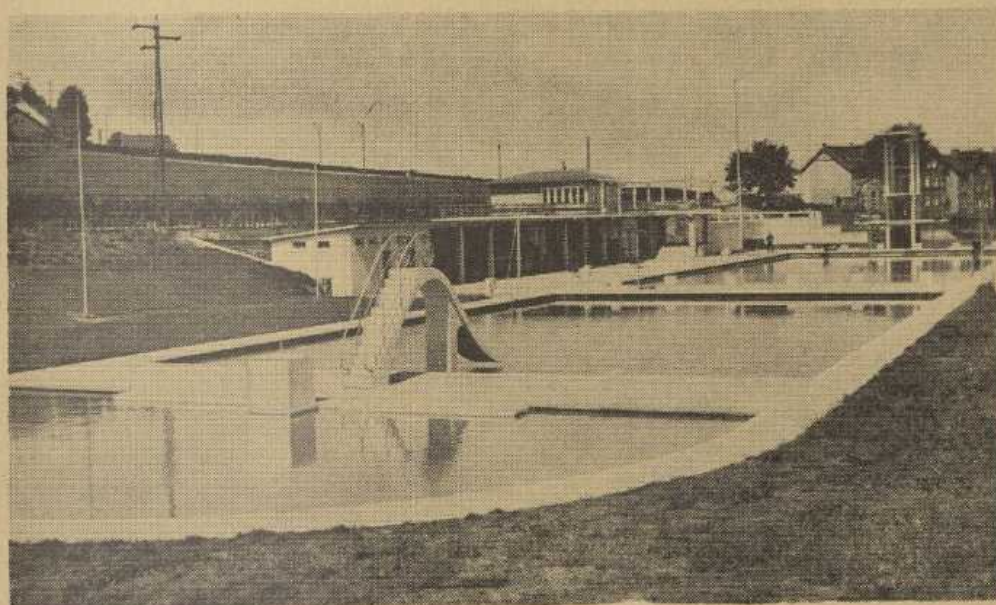


Stadt Schwelm

(Alphabetisches Namenverzeichnis)



Schwelm

Kreisstadt des Ennepe-Ruhr-Kreises, 34 200 Einwohner, in landschaftlich schöner Umgebung an der bergisch-sauerländischen Grenze, zwischen den Großstädten Wuppertal und Hagen gelegen. Vielseitige Industrie mit bedeutenden Unternehmen. Ansiedlungsmöglichkeiten für Industrie-Betriebe. Gute Gaststätten. Neuzeitliches Freibad mit moderner Sauna in schönster Waldlage nahe dem Stadtmittelpunkt.

Auskunft: Verkehrsverein, Ruf 26 88. Städtisches Verkehrsamt, Ruf 22 41