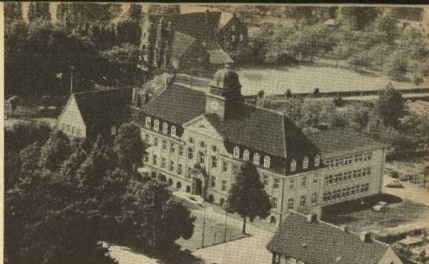


AMTSBEZIRK BORK

Kreis Lüdinghausen
Regierungsbezirk Münster
Amtsdirektor: Stenner



Amtshaus Bork

mit den Gemeinden Altünen, Bork und Selm, 7837 ha Flächeninhalt, 32 545 Einwohner. Der Amtsbezirk liegt in einer reizvollen Gegend des südlichen Münsterlandes am Rande des Industriegebietes und ist mit der Bundesbahn aus den Richtungen Dortmund, Münster und Coesfeld zu erreichen. Die zum Amtsbezirk gehörende Gemeinde Bork ist ein Erholungsgebiet mit reichem Waldbestand und bietet Mittel- und Ausgangspunkt herrlicher Wanderungen. Besonders sehenswert ist das Schloß Cappenberg, ehemals Burg, ab 1122 Prämonstratenser-Kloster, wurde Ruhesitz des Reichsfreiherrn vom und zum Stein, der hier 1831 starb. Die Erinnerungstücke sind in dem noch vorhandenen Steinarchiv gesammelt. Ferner beherbergt das Schloß Cappenberg das Museum für Kunst- und Kulturgeschichte der Stadt Dortmund, das ständig Ausstellungen für verschiedene Kulturzweige vornimmt. Im Schloßhof wurde im Jahre 1122 die noch heute ihrem Zweck dienende Kirche errichtet. Es handelt sich um eine romanische Pfeilerbasilika, in der zahlreiche Kunstwerke aufbewahrt werden. Das Chorgestühl aus den Jahren 1509-1520 verdient, besonders hervorgehoben zu werden. Es ist mit seinen kunstvollen Schnitzarbeiten das größte und schönste Gestühl Nordwestdeutschlands. Ma-

terisch in die walddreiche Landschaft eingebettet liegt der Cappenberger See mit einem schönen, nach den neuesten Erfahrungen hergerichteten Freibad und reicher Gelegenheit zum Wassersport. Das Freibad steht unter ständiger Aufsicht eines geprüften Bademeisters. Darüber hinaus steht Sportfreunden bei guter Omnibusverbindung das Strandbad Ternescher See in der Gemeinde Selm mit einer 60 Morgen großen Wasserfläche zur Verfügung. Dieses Freibad befindet sich im Privatbesitz und ist für jeden Besucher zugänglich. Modern eingerichtete Gaststätten und Gartenwirtschaften sind vorhanden. Sie sind insbesondere auf den Tagesverkehr eingerichtet.

terisch in die walddreiche Landschaft eingebettet liegt der Cappenberger See mit einem schönen, nach den neuesten Erfahrungen hergerichteten Freibad und reicher Gelegenheit zum Wassersport. Das Freibad steht unter ständiger Aufsicht eines geprüften Bademeisters. Darüber hinaus steht Sportfreunden bei guter Omnibusverbindung das Strandbad Ternescher See in der Gemeinde Selm mit einer 60 Morgen großen Wasserfläche zur Verfügung. Dieses Freibad befindet sich im Privatbesitz und ist für jeden Besucher zugänglich. Modern eingerichtete Gaststätten und Gartenwirtschaften sind vorhanden. Sie sind insbesondere auf den Tagesverkehr eingerichtet.

terisch in die walddreiche Landschaft eingebettet liegt der Cappenberger See mit einem schönen, nach den neuesten Erfahrungen hergerichteten Freibad und reicher Gelegenheit zum Wassersport. Das Freibad steht unter ständiger Aufsicht eines geprüften Bademeisters. Darüber hinaus steht Sportfreunden bei guter Omnibusverbindung das Strandbad Ternescher See in der Gemeinde Selm mit einer 60 Morgen großen Wasserfläche zur Verfügung. Dieses Freibad befindet sich im Privatbesitz und ist für jeden Besucher zugänglich. Modern eingerichtete Gaststätten und Gartenwirtschaften sind vorhanden. Sie sind insbesondere auf den Tagesverkehr eingerichtet.

Auskunft und Prospekte:
Verkehrsamt der Amtsverwaltung
Bork i. W., Ruf: Bork 601-603 und
Lünen 2020.

Freibad „Cappenberger See“
in Altünen

