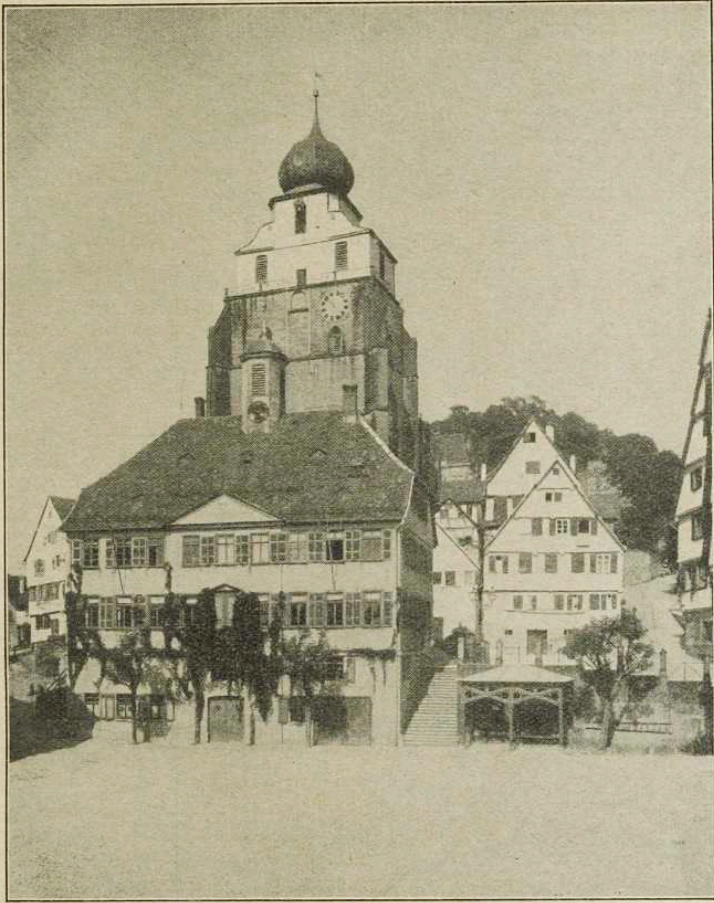


## Die Stadt Herrenberg



Marktplatz mit Rathaus und Stiftskirche

(Photo: Krayf)

Die Stadt Herrenberg ist der Mittelpunkt des Gäu's, eines landwirtschaftlich hoch bedeutsamen Landstriches. Von Stuttgart aus erreicht man die Stadt in etwa einer Stunde Bahnfahrt und hat der Zug den Höhenrücken hinter Nufringen erklimmen (es ist der Kötelberg, das Gestein gab ihm seinen Namen), so liegt ein weites Wiesental mit anstoßenden Obst- und Hopfengärten vor uns und linker Hand erscheint die am Fuße des Schönbuches liegende Stadt Herrenberg. Rund um den vorgeschobenen Schloßberg (522 Meter ü. d. M.), dessen Gipfel noch die Ruinen der einstigen Burg zieren, hat sich die alte Stadt hingelagert und wird beschützt von der stattlichen Kirche. Die alte Stadtmauer ist noch vielfach erhalten, hauptsächlich am Dekanat und am Schloßberg. Der alte einstige Stadtgraben wurde aufgefüllt und zu einer Anlage ausgebaut.