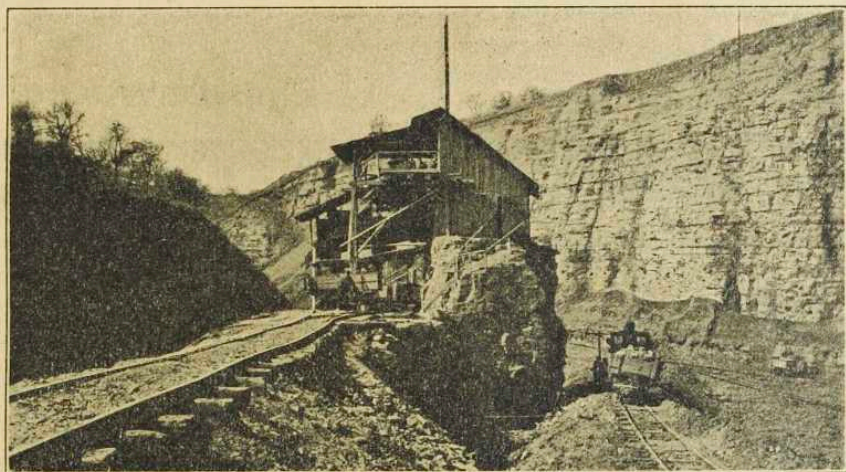


Baugeschäft und Steinwerk

Gustav Warth

Herrenberg / Württg.

Fernsprecher Nr. 266 (Betrieb u. Wohnung)



Lieferung von

Bahn- und Straßenschotter, Gehweg- und Gartengrus, Gartenplatten
Betonmaterial etc. – Splitt- u. Quetschsand für Eisenbeton (gewaschen)

Bauausführungen

jeder Art in Hoch-, Tief- und Eisenbetonbau. – Auskunft und Beratung
in allen Fragen des Bauwesens. – – Referenzen stehen zur Verfügung