

# INHALTS - ÜBERSICHT

(Jeder Buchteil ist in sich numeriert)

## **Kunstdruckteil**

Witten im Kranz der Hügel und Wälder — Kleiner statistischer Wegweiser — Stadtplan — Chronik der altgegründeten Firmen

## **Teil I — Behördenteil**

Behörden, Kirchen, Schulen, öffentliche Einrichtungen, Verbände und Vereine

## **Teil II — Namenteil**

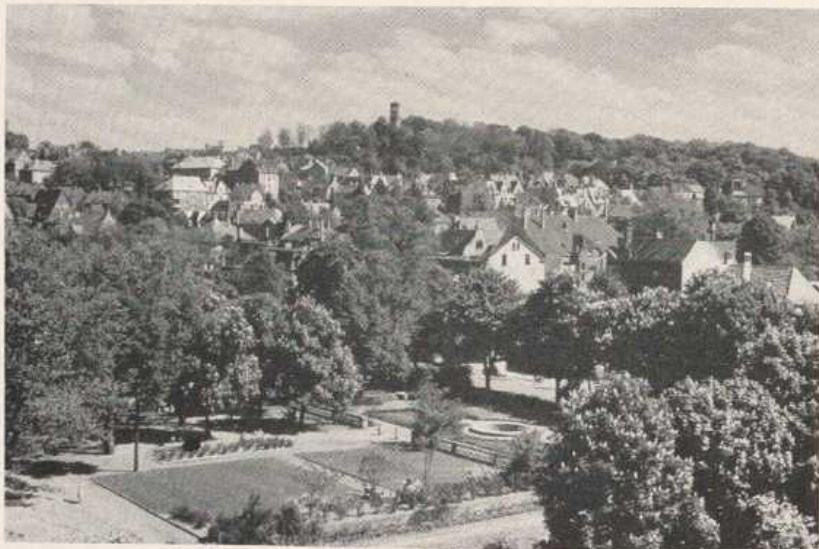
Einwohner und Firmen in alphabetischer Reihenfolge

## **Teil III — Straßenteil**

Straßen- und Häuserverzeichnis mit Angabe der Eigentümer und der Bewohner

## **Teil IV — Gewerbeteil**

Verzeichnis der Industrie-, Handels- und Gewerbebetriebe und der freien Berufe nach Branchen in alphabetischer Reihenfolge geordnet



*Stadtgarten mit Wohngebiet „Helenenberg“*