

Th. Kieserling & Albrecht

Fernruf 110 113
Telegr.: Kieserling

SOLINGEN

Gegründet
1873

Maschinenfabrik — Eisengießerei

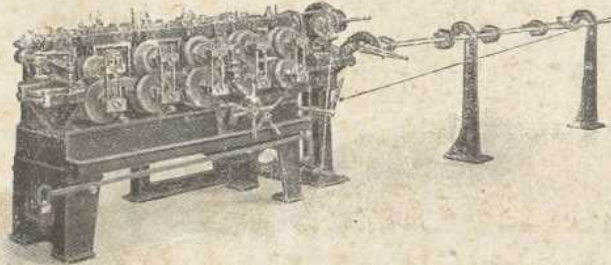
UNSER FABRIKATIONSPROGRAMM

Metallbearbeitungsmaschinen in vollendeter Ausführung

für die ROHRFABRIKATION

(nahtlos oder geschweißt)

Ziehbanke, Anspitzmaschinen, Richtmaschinen, Reduziermaschinen, Rohrwalzen, Rohrsägen, Rohrabstechbanke



für die STANGENFABRIKATION

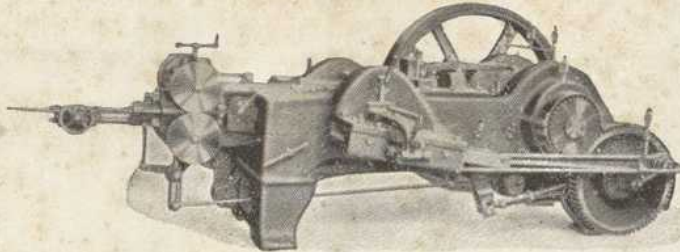
Anspitzmaschinen, Ziehbanke, Wellenschälmaschinen, Wellenricht- und Poliermaschinen, Stabeisenrichtmaschinen etc.

Maschinen für die Kalt- und Warm-Fabrikation von Schrauben

Muttern

Nieten

Tyrefonds



Isolatorstützen

Hufeisenfabrikationsmaschinen

Hämmer aller Art, wie: Riemenfallhämmer, Friktionsbrettfallhämmer, schnellschlagende Hämmer, Spezialhämmer, Anwärmeöfen

Komplette Einrichtungen für GESENKSCHMIEDEN.

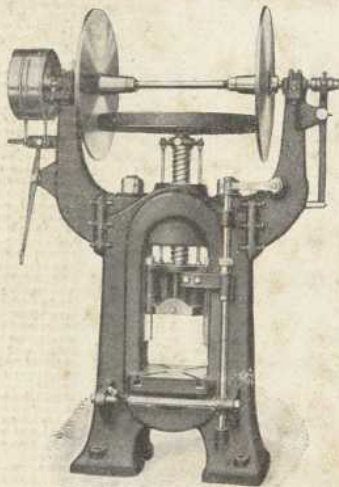
Pressen in jeder gewünschten Konstruktion und Ausführung, wie:

Excenter-, Kurbel-, Schmiede- u. Abgratpressen, Friktionsspindelpressen, Handspindelpressen, Ziehpressen, Kurbelscheren, Schrottscheren etc.

Spezial-Maschinen für die Herstellung von Fahrrad- und Automobilzubehörteilen, wie:

Felgen, Schutzbleche, Fahrradkettenräder (mit angewalztem Rand), Fahrradketten, Fahrradscheiden etc.

Walzen für diverse Zwecke, wie: Löffelwalzen, Hauerwalzen, Pendelwalzen etc.



Vertreter: Ing. **Wilh. Kissing, Hagen-Westf.,** Höingstr. 4a

Telefon: Amt Hagen Nr. 26073