

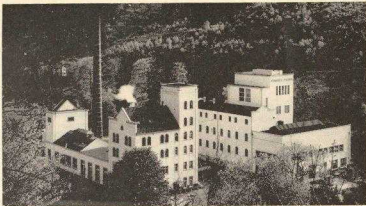
Stußland. Was hat der dort Sensen verkauft! Natürlich auch alles andere, Kaffeemühlen, Maschinen, weiß der Kuckuck! Und Iserlohn wurde reich, klotzig reich! Herrliche Villen wurden gebaut. Ich kann Ihnen sagen: in Iserlohn steckte Geld! Aber der Krieg, der erste und dann der zweite! Was erzähle ich Ihnen nur alles, Herr Friesen! Sie selbst sind aus

1888 **Eduard Hunke**

Metallwarenfabrik für Innendekoration in Eisen, Messing und Leichtmetall
Gestanzte Massenartikel

Iserlohn, Karnacksweg 24-26, Ruf 5054 57

1889



Die Braustätte des *Iserlohner Pilsener*

dem „Tor der Welt“, und ich rühme vor Ihnen unsere kleine Mittelstadt.“

„Sie haben dazu allen Grund, Herr Schulte, was Sie da erzählen, das gibt mir ein mitreißendes Bild von dem Pulsschlag des wirtschaftlichen Lebens Ihrer Stadt.“

„Ich bin auch stolz auf meine Vaterstadt; prahlen will ich nicht, aber ich habe Ihnen nur einen kleinen Ausschnitt gegeben. Wenn Sie einmal einen Blick täten in unsere große Werkzeugfabrik — sie ist eine der größten im ganzen Bundesgebiet — oder in unsere vielen Armaturenfabriken, die Wasserhähne herstellen und die elegantesten Waschtischbatterien, oder in unsere alten, ehrenhaften Firmen, von denen 16 längst ihr Hundertjähriges gefeiert haben, oder auch in manche Neuanlage, und wenn Sie die Fabrikanten, die Meister und die Arbeiter kennenlernten, fleißig und geschickt, ich glaube, Sie hätten Ihre Freude. Wären Sie eigentlich schon in Iserlohn?“

1889 **Otlinghaus & Co.**

Kofferschlosser und -Beschlüge

Iserlohn

Sporenstr. 40 / Postfach 257 / Ruf 4036

1890



Heinr. Hülter jr.

Inh. Gustav Linder
ISERLOHN

Hersteller von Schlössern und
Beschlügen für Koffer und Lederwaren

1890

CARL MAGNEY

Farben - Lack - Chemikalien - Glas
Großhandlung / Schletterbedarf

Kluse 24

Ruf 3479