

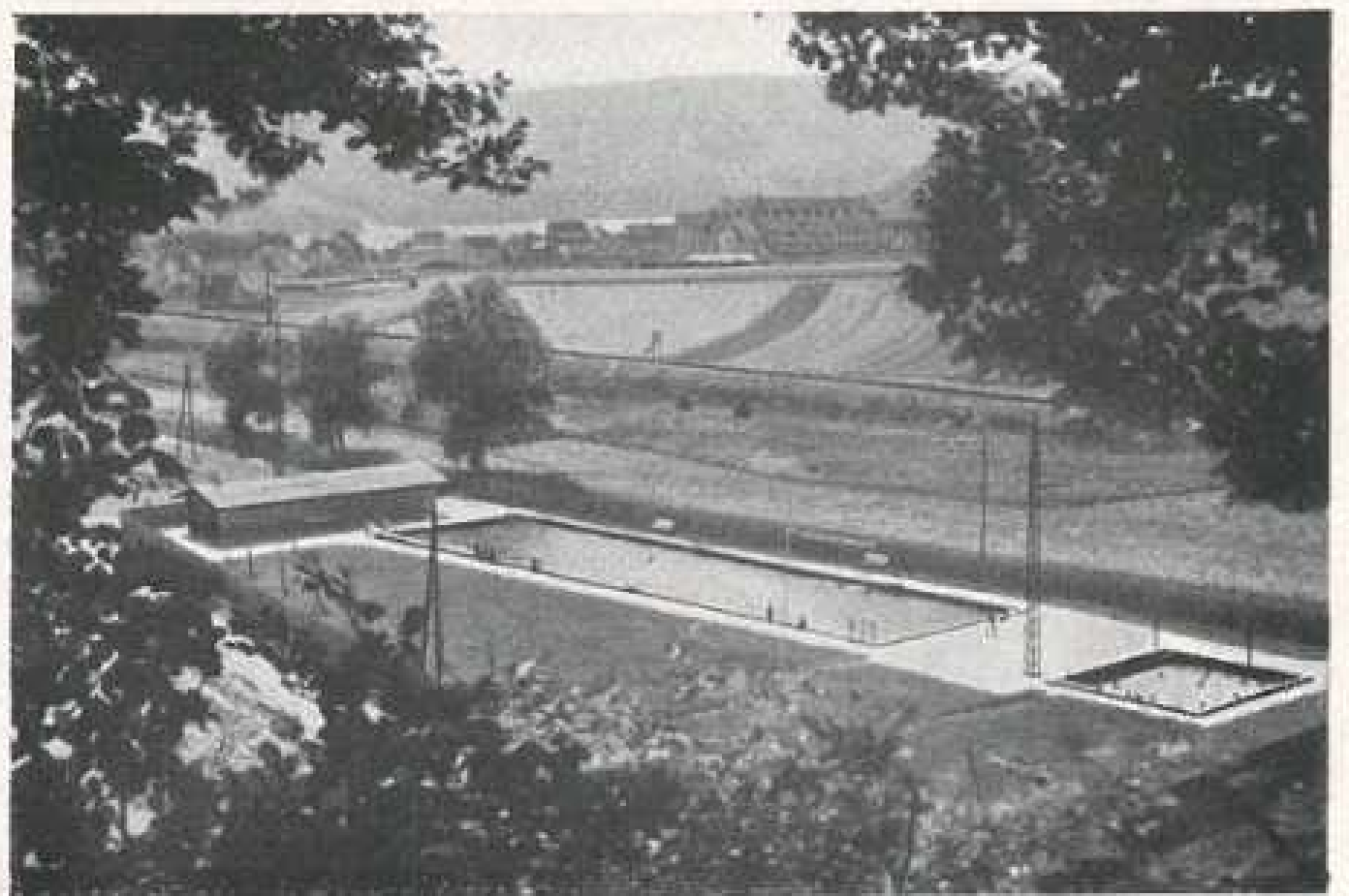


Schloß und Kirche in Obermarchtal
hoch über der Donau gelegen, eine der großartigsten Bauten in Oberschwaben



Burg Reichenstein

Von dieser ehemaligen Felsenburg ist noch, der letzte von den zahlreichen Burgtürmen des Lautertals, ein stattlicher Turm von 24 Meter Höhe erhalten, dabei die übrigens veränderte Kapelle zur hl. Katharina. — Bereits 1394 und 1420 erhält ein Rudolf von Reichenstein die Burg nebst Wald von Württemberg zu Lehen. Im Bauernkrieg wurde die Burg zerstört, um 1600 heißt R. ein alter Burgstall. — Der Ort Reichenstein liegt malerisch am Rand eines steilen Waldberges im großen Lautertal, eines der schönsten Seitentäler der Schwäbischen Alb.



Das Freischwimmbad in Schelklingen
ideal gelegen — Wasser temperiert



Das sogenannte Schlöfle in Ehingen (im Vordergrund links)
hier lebte der Dialektdichter Karl Weismann, † 1828.