

EMIL BRÜNINGHAUS

WETTER a. RUHR

Eisengießerei und Maschinenfabrik

Wittener Straße 23 · Telephon Nr. 69

Bank-Konto: Reichsbank, Dresdner Bank. Postscheck-Konto Köln Nr. 20502

Peter Schöttler, Vogelsang i. W.

Eisen- und Stahlwarenfabrik

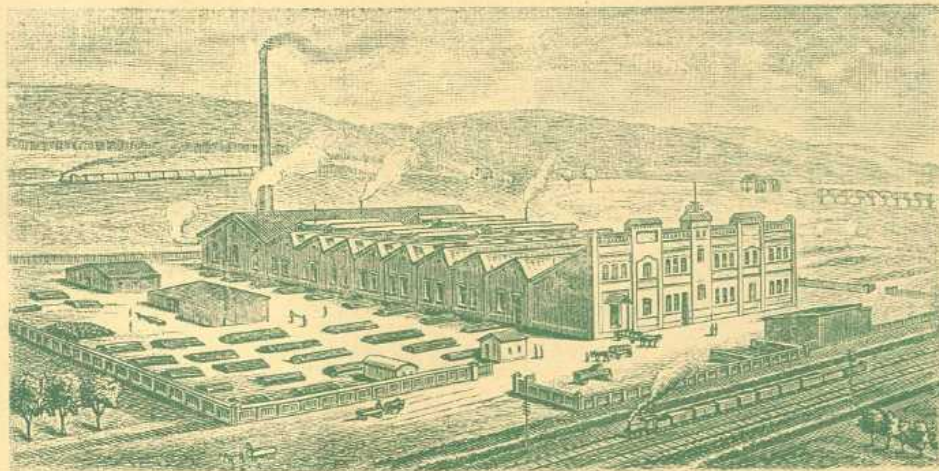
Bahnstation: Haspe—Harkorten

Gegründet 1840

Fernsprecher Amt Hagen 226

Telegramm-Adresse: Schöttler, Vogelsang Westfalen.

Bankkonto: Barmer Bank-Verein, Hagen .: Postscheckkonto: Amt Hannover Nr. 37802.



**Fabrikation von
Beschlagteilen für Staats-
und Feldbahnwagen, wie
Schraubenkuppelungen,
Bremspendeln usw.
Wagenbauartikel, Hemm-
schrauben, Hobelbank-
schrauben, Schrauben-
stockgeläufe, Beschlagteile
für Dampfkessel, Flaschen-
zugteile, Spannschlösser,
Schraubenschlüssel, sowie
sämtl. in Gesenken ge-
schmiedete Massenartikel.**