

Bevor Sie was kaufen sehen Sie sich ohne Kaufzwang
mein reichhaltiges Lager an!

Bequeme u. diskrete
Tollzahlung

Sportleuten empfehle besonders die Fahrrad-Marken:

Diamant **Adler** **Opel**
Mercedes **Brennabor**

Göricke Radballmaschinen **Motorräder**

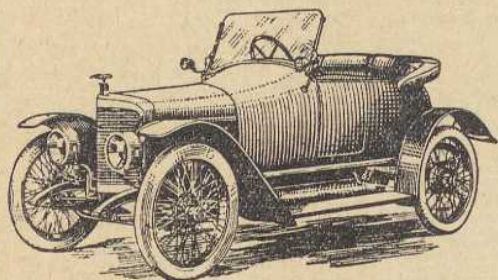
Ersatzteile und sämtliches Zubehör

— **Fußbälle** — **Handbälle** — **Hockey- und Schlagball-Schlaghölzer** —



In meiner Musik-Abteilung finden Sie Musik-Instrumente jeder Art:
Grammophone — **Schrankapparate** — **Automaten** — **Geigen** — **Lauten**
Mandolinen — **Harmonikas** — **Saiten u. Zubehör** — **Großes Plattenlager**

Neu eingeführt: **Kindersportwagen und Zubehör**



Auto-Privat-Fahrschule
Ausbildung von Herren- und Berufs-
Fahrern auf eigenem Adler-Wagen.

Benzin- und Oel-Depot

**Fahrrad- und Auto-Reparatur-
Werkstatt.**

Aeltestes Fahrrad- u. Musikhaus

MAX KRUMPA

Telefon 103

Bahnhofswirtschaft Bernau

Wirt: Friedrich Hoffmeister

Telefon: Bernau 57

Gutgepflegte Biere und Weine
im Garten sowie Bahnsteighalle

Liköre eigener Fabrik ♦ Speisen zu jed. Tageszeit

Zigarren — Zigaretten

Schokoladen aller bekannten Marken zu Originalpreisen

Haltestelle der Autobuslinien sowie sämtlicher
Verkehrsmittel