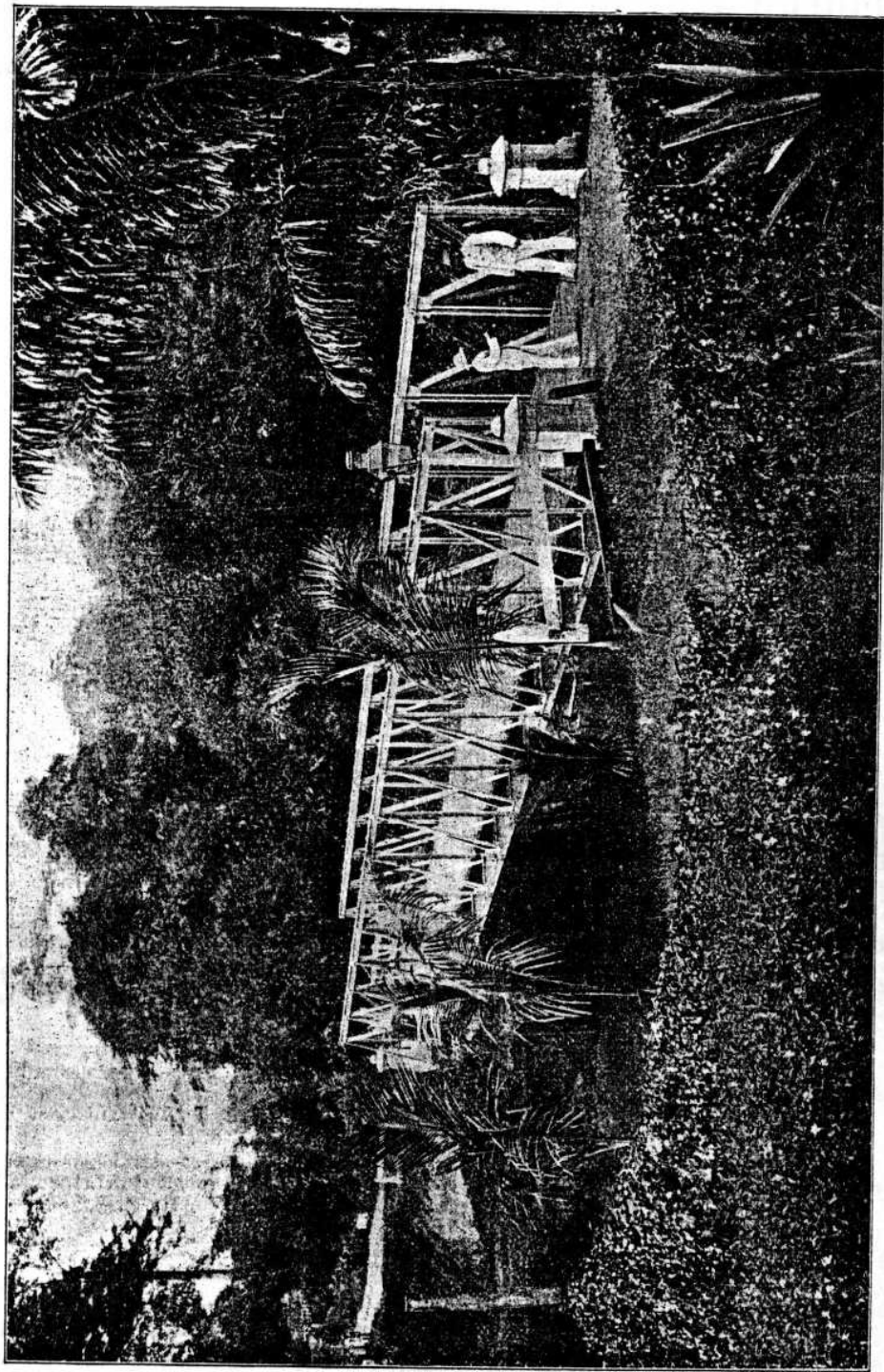


**Zerlegbare eiserne Brücke in einer javanischen Pflanzung.**

Spannweite 30,16 m, Breite 3 m, Tragfähigkeit pr. □m 300 kg.



Lieferant: Arthur Koppel, Feldbahnfabrik und Gusstahlwerk, Berlin NW. 7, Dorotheenstrasse 32.