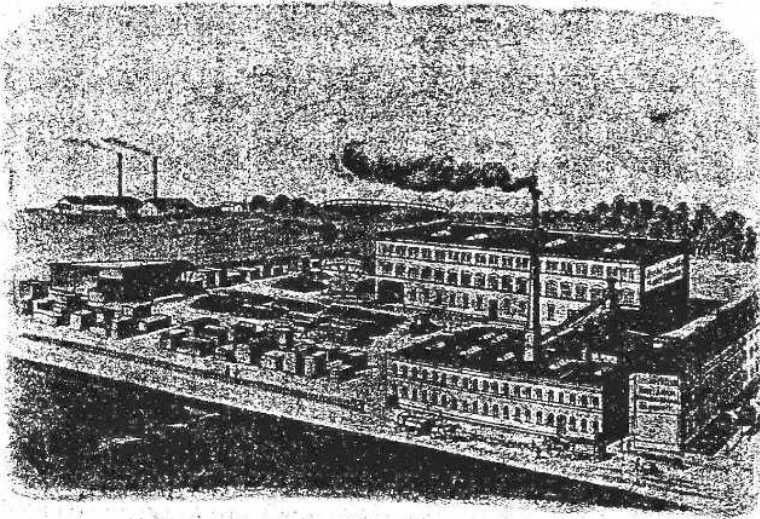


DR. JUR. RUTTKE
STEUERSYNDIKUS
EISENBERG

MARKGRAFENSTRASSE NR. 3 / FERNSPRECHER 91
Zugelassen vom Landesfinanzamt Rudolstadt
Beratung in schwierigen Steuerangelegenheiten
Sprechstunde 6-8 Uhr abends
Telephonische Voranmeldung unter Nr. 91 erbeten

1899



1924

Möbelfabrik Zeiske & Drasdo, Eisenberg i.Th.

Fernsprecher 91 / Greinerstraße 2

Spezialität: Feine lasierte Küchenmöbel