

WESTDEUTSCHER KÜHLERBAU



*Kühlerfabrik und Reparaturwerkstatt
Serienmäßige Herstellung von Autokühlern,
Netzen und Tanks, sowie sämtliche Reparaturen*

ESSEN

Gerswidastraße 42

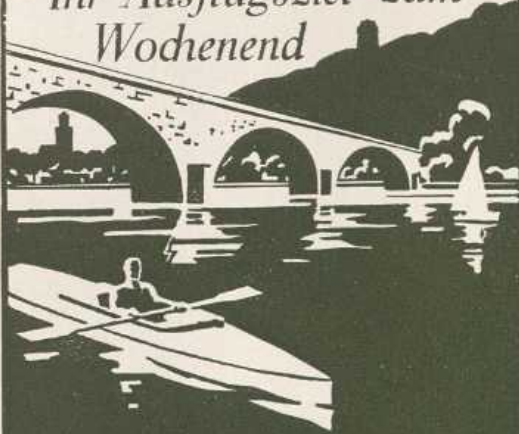
Telefon

41842

Wohnungsverhältnisse sofort und mit Tatkraft eingeschritten werden müsse. Im ersten Abschnitt des Segerothprogramms sind 250 Myle gefallen, und 300 schöne gesunde Wohnungen werden neu erstellt werden. Die Sanierung geht in Verbindung mit großen Straßendurchbrüchen vonstatten. Den weitgreifendsten Beitrag zur Segerothsanierung wird der Durchbruch der Bottroper Straße bringen. Im Zuge dieses Projektes werden schätzungsweise 1000 Wohnungen der Spitzhafe zum Opfer fallen. Von großer Bedeutung wird auch der Durchbruch der Gladbecker Straße sein. Er bringt die

Neugestaltung des Geländes östlich der Schlenhoffstraße. Mit dem Durchbruch der Gladbecker Straße werden die drei Wohnblöcke zwischen Hammer-, Schlenhof- und Grillostraße saniert werden. 250 Wohnungen werden dabei niedergelassen. Anschließend daran werden dann die Wohnhausblöcke zwischen dem Güterbahnhof Segeroth und dem Bahnhof Essen Nord überholt. Bei dieser Blocksanierung werden rd. 10 Prozent des Wohnungsbestandes fallen. Wir sind zutiefst davon überzeugt, daß der Aufstieg unserer Vaterstadt auch weiterhin seinen Fortgang nehmen wird.

*Ihr Ausflugsziel zum
Wochenend*



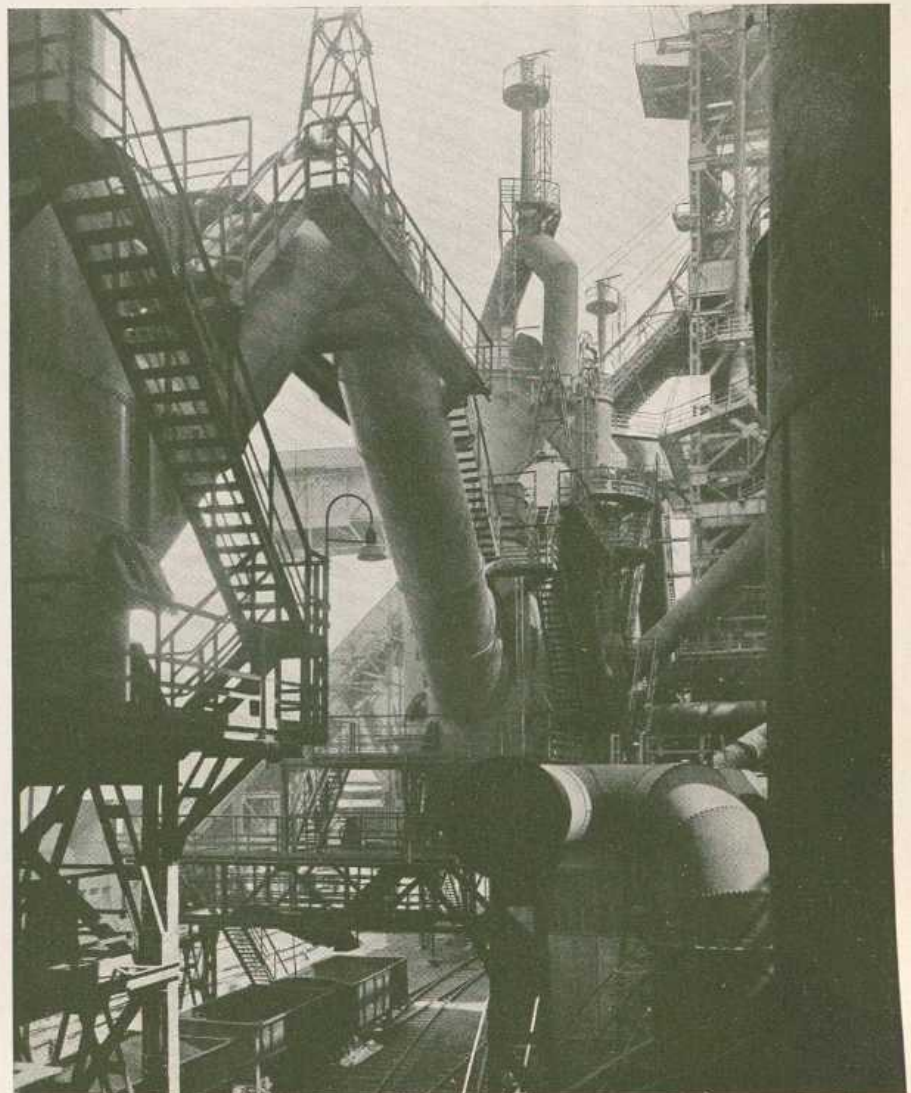
Mülheim/Ruhr

Solbad Raffelberg • Stadthalle mit Ruhrbeleuchtung • Sehenswerter Flughafenbetrieb • Stadion • Schwimmbadeanstalt • Wasserrutschbahn

Fahrplanmäßige Personenschiffahrt auf der Ruhr • Ideale Gelegenheit für Wassersport • Zeltlagerplätze • Waldungen und Wanderwege • Straßenbahnrückfahrtscheine

Sommerfrischen

Ruhrtalplan und Wohnungsnachweis kostenlos durch Verkehrsamt oder Verkehrsverein Mülheim (Ruhr)



Hochofenanlage am Rhein-Herne-Kanal

Photo: Krupp