

S. A. Banzhaf · Köln

Agrippastrafte 53/59, Großer Griechenmarkt 62/66. Telephon Nr. 24 und 3783.
Telegramm-Adresse: Formeisen.

Eisen- u. Metallhandlung en gros

Abteilung I: Eisen und Metalle.

Großes Lager in:

I Trägern, L- u. Moniereisen für Bauzwecke I

Sinkbleche der Gesellschaft Vieille Montagne in Chênée.

Stab-, Band- und Saffoneisen, Zierblechisen, Metallbleche aller Art.

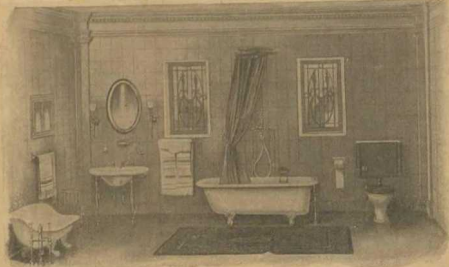
Werkzeug-Guß-Stahl und Gußwaren, Schmiede- und gußeiserne Rohre und Verbindungsstücke.

Transportable Wasch- und Viehhebel für Kohlen- und Gasheizung. Kanalgeföhre, Sinkkasten.

Dachfenster, Kaminzieher, Ankerzieher, Kleinfelisenwaren aller Art.

Abteilung II: Sanitäre Einrichtungen.

„Patentgasbadeofen Juno“



„Beißwasserautomat Rapid“

Permanente Muster-Ausstellung.

Dieselbe umfaßt:

Badeeinrichtungen von einfachen bis zu den elegantesten Ausführungen. **Waschtoiletten** in Marmor, Feuerorn und Sayence. **Schließende Wasserhähne** bewährter Konstruktion. **Ausguß- und Spüleinrichtungen** für Küchen und Waschkammer. **Bidets, Sitz- und Fußwannen.** Vollständige sanitäre Ausattung von Villen, Geföhäts- und Wohnhäusern, Hotels, Krankenhäusern und Sanatorien. **Spezialmodelle** für Dampfheizungen, Eisenbahnen und Privatloften. **Sämtliche Wasserleitungsgegenstände, Warmwasserbereitungsanlagen** patentierten Systems. **Feuerlösch-Artikel** aller Art.

Zeichnungen und Vorschläge sowie Ingenieurbesuch kostenlos.