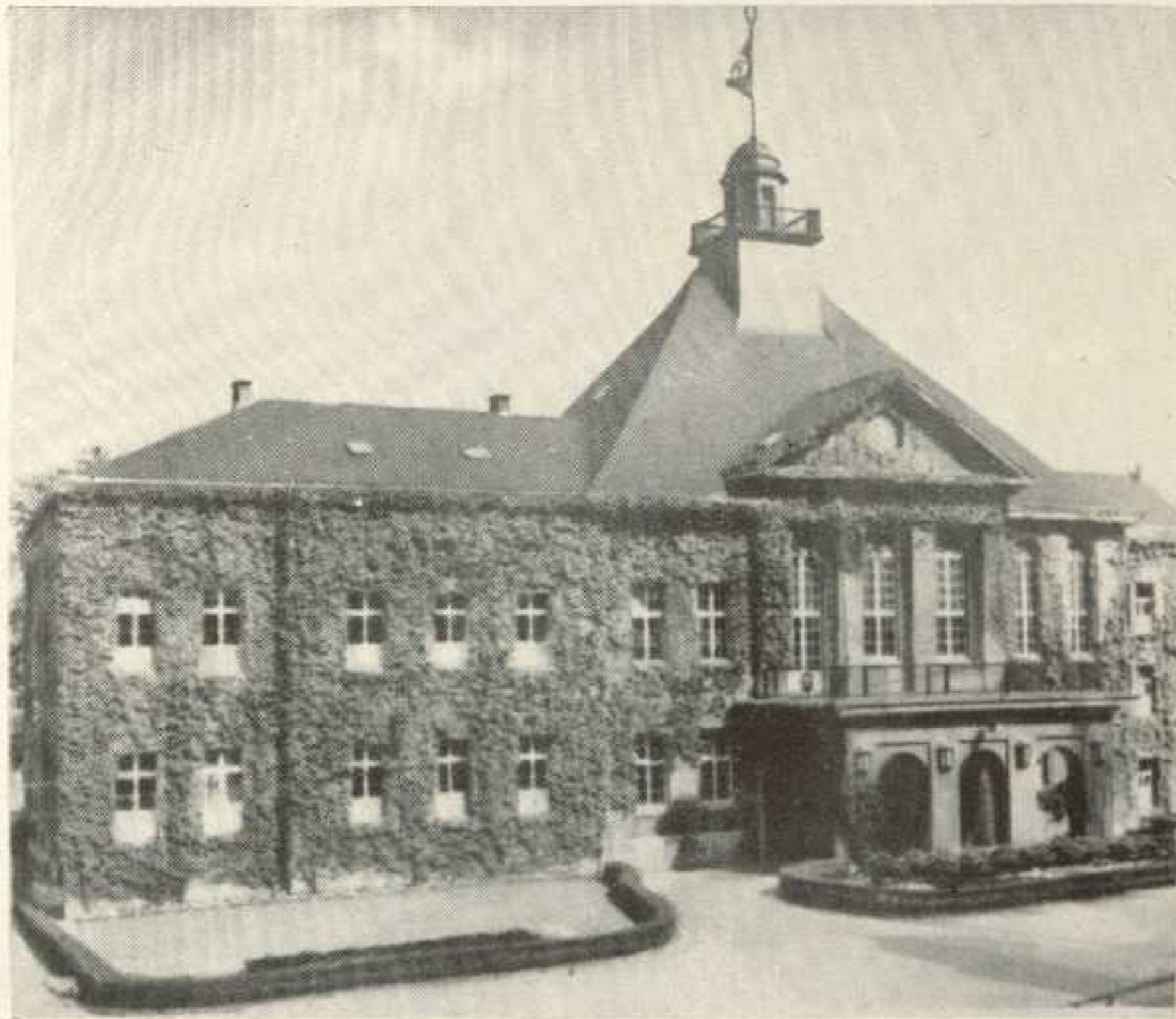


Infolge der vorzüglichen Verkehrslage und der günstigsten Verkehrsverbindungen — im Mittelpunkt des Kreises Unna und der Provinz — sind in den letzten Jahren neue Behörden nach Unna übersiedelt, Unna wurde Kreisstadt, von der Landesbauernschaft Westfalen wurde die Hauptabteilung II mit den angeschlossenen Wirtschaftsverbänden nach hier gelegt. NSDAP., DAF., NSV., NS-Frauenschaft und andere Gliederungen der Partei haben ihren Kreissitz in Unna. Die Reichsbank unterhält eine Nebenstelle. Zwei öffentlich rechtliche Sparkassen und zwei private Bankinstitute besorgen die Geldgeschäfte ihrer Kundschaft.



Rathaus in Unna